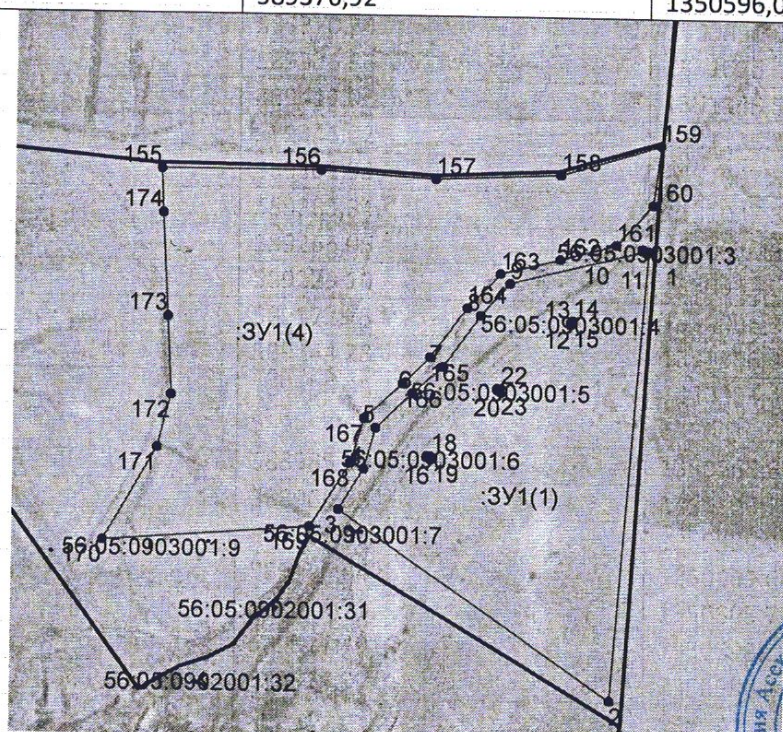
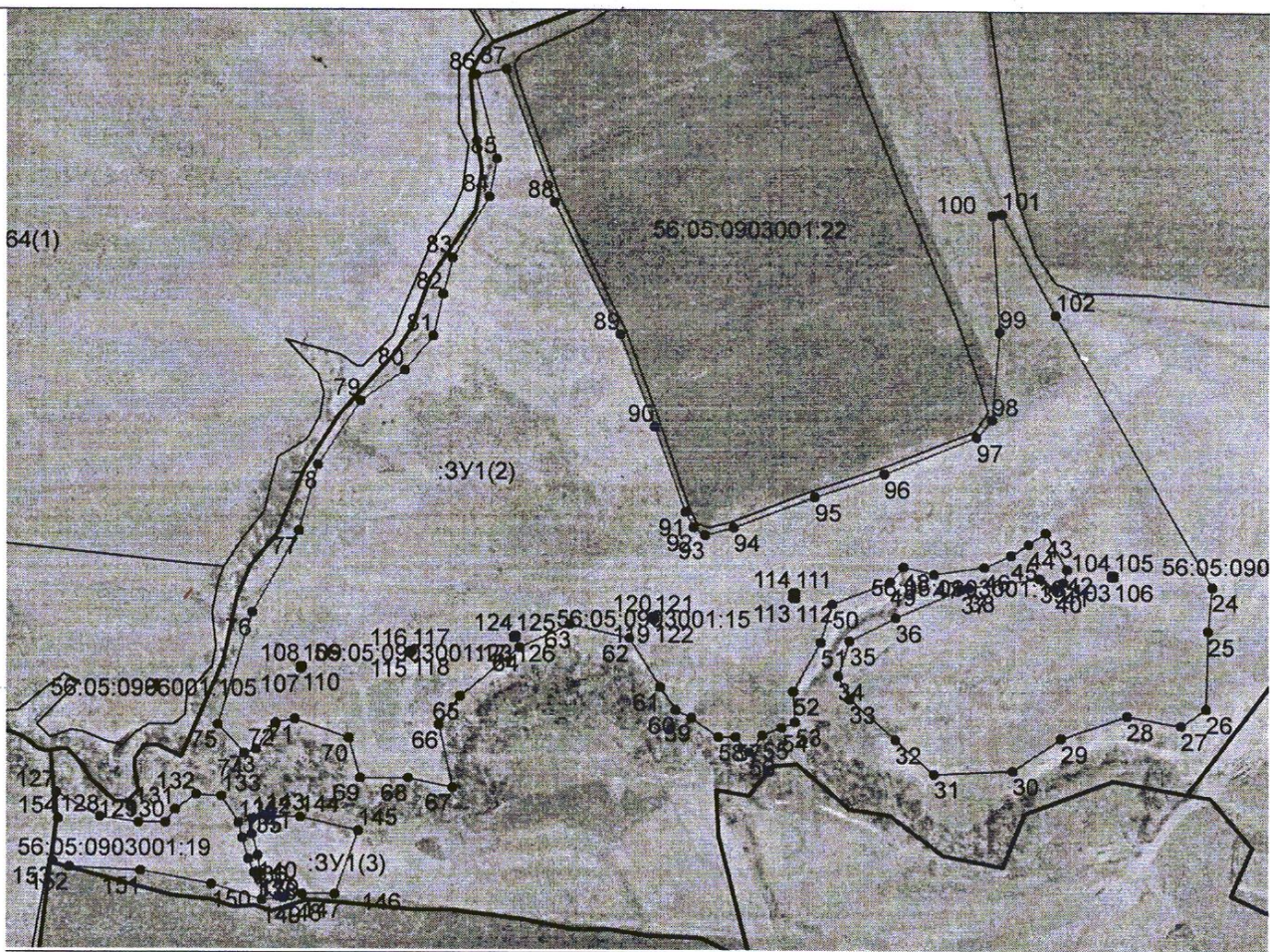


148 (3)	588418,14	1348407,65
149 (3)	588416,67	1348378,04
150 (3)	588436,36	1348310,35
151 (3)	588454,06	1348213,06
152 (3)	588459,38	1348114,15
153 (3)	588467,31	1348089,37
154 (3)	588524,47	1348097,10
127 (3)	588563,45	1348094,61
155 (4)	589376,92	1350596,02
156 (4)	589378,11	1350771,47
157 (4)	589370,34	1350899,60
158 (4)	589376,86	1351035,48
159 (4)	589412,96	1351145,55
160 (4)	589346,02	1351138,21
161 (4)	589301,93	1351097,82
162 (4)	589285,34	1351037,35
163 (4)	589266,05	1350970,39
164 (4)	589229,10	1350934,58
165 (4)	589172,75	1350896,16
166 (4)	589144,28	1350866,38
167 (4)	589105,68	1350824,43
168 (4)	589055,65	1350810,37
169 (4)	588985,90	1350765,67
170 (4)	588966,55	1350536,77
171 (4)	589069,46	1350595,46
172 (4)	589126,44	1350609,64
173 (4)	589212,73	1350605,77
174 (4)	589327,49	1350598,82
155 (4)	589376,92	1350596,02



Масштаб 1:8000





Масштаб 1:10000

Условные обозначения:

- - граница кадастрового квартала
- - вновь образованная часть границы, сведения о которой достаточны для определения ее местоположения
- - существующая часть границы, имеющиеся в ЕГРН сведения о которой достаточны для определения ее местоположения

56:05:0902001 - номер кадастрового квартала

:29 - кадастровый номер земельного участка

● - характерная точка границы, сведения о которой позволяют однозначно определить ее положение на местности

1 - обозначение характерной точки

:3Y 1 - условное обозначение земельного участка (номер контура)

Российская Федерация, Оренбургская область, Асекеевский муниципальный район, Красногорский сельсовет, земельный участок расположен в юго-восточной части кадастрового квартала 56:05:0000000.

